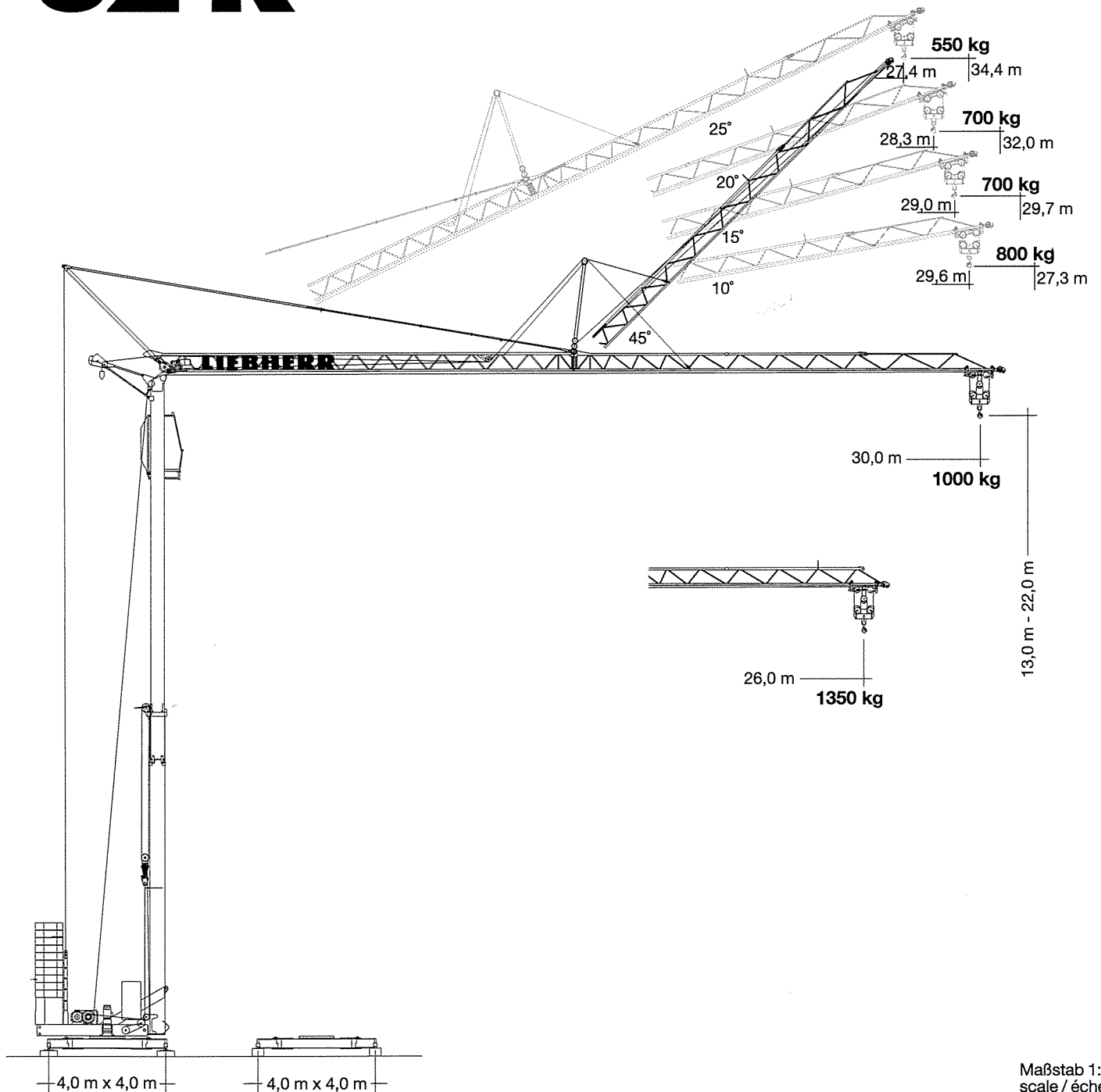


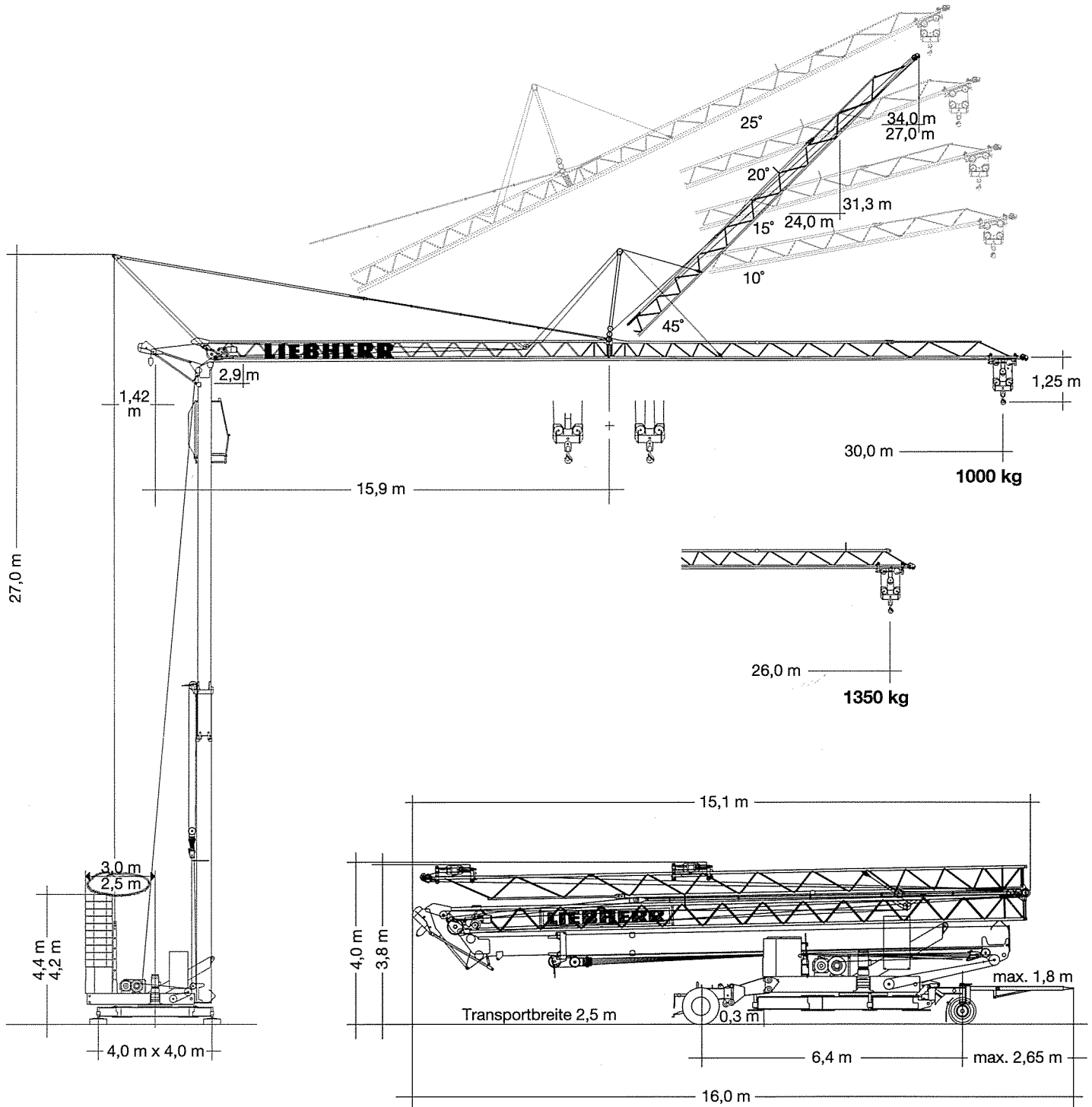
**Tower Crane
Grue à tour**

Turmdrehkran 32 K



Maßstab 1:200
scale / échelle

LIEBHERR



Transportgewicht 18500 kg
 Transport weight approx.
 Poids de transport env.

Gewicht

Weight

Poids

Zentralballast Central ballast weight Lest de base		1080 kg	Konstruktionsgewicht ca. Dead weight approx. Poids de la construction env.	11800 kg
Gegengewicht Counterweight Contrepoids	r = 3,0 m r = 2,5 m	17000 kg 18500 kg		

* Umrechnung der Einheiten für Kräfte 1 kp ≈ 10 N; 10 kN ≈ 1 Mp. / Conversion of the units for forces. / Conversion des unités des forces.

32 K

Ausladung und Tragfähigkeit

Radius and capacity

Portée et charge

32k

Auslegerlänge Length of jib Longueur de flèche m	max. kg		m/kg																			
	m/kg		11,0	12,0	13,0	14,0	15,0	16,0	17,0	18,0	19,0	20,0	21,0	22,0	23,0	24,0	25,0	26,0	27,0	28,0	29,0	30,0
30,0	2,9 - 19,4 1750	- 11,3 3500	3500	3230	2915	2650	2430	2240	2070	1930	1800	1690	1585	1490	1410	1340	1270	1210	1150	1095	1050	1000
26,0	2,9 - 21,2 1750	- 12,2 3500	3500	3500	3230	2940	2695	2485	2300	2140	2000	1880	1770	1670	1580	1490	1420	1350				

	max.		① Max. Hakenhöhe Max. hoisting height Hauteur sous crochet max.												② Max. Ausladung Max. radius Portée max.			③ Tragfähigkeit (Zwischenwerte siehe Betriebsanweisung) Capacity Charge (Values in between see instruction manual) (Valeurs intermédiaires voir manuel d'instructions)		
			10°			15°			20°			25°								
	①	②	③	①	②	③	①	②	③	①	②	③								
30,0	27,3	29,6	800	29,7	29,0	700	32,0	28,3	700	34,3	27,4	550								
	25,7	20,3	1300	27,8	22,0	1000														
26,0	26,7	25,6	1150	28,7	25,2	1000	30,7	24,6	700	32,6	23,8	550								
	26,3	23,2	1300																	

Geschwindigkeiten

Speeds / Vitesses

	U/min 0-0,8 sl./min tr./min	1,5 kW
	20,0 / 40,0 m/min	1,6 / 2,8 kW
	25,0 m/min	2 x 1,0 kW
	0-45° ca. 38 sec.	2,2 kW

Hubwerk Hoist unit Mécanisme de levage	Stufe Step Cran	kg	m/min
	1	1750	5,0
	2	1750	20,0
	3	1300	40,0
	1	3500	2,5
	2	3500	10,0
	3	2600	20,0

Leitungsquerschnitt bei 380 V bis 28,0 m 4 x 10 mm²
Cross section of cable up to
Section de câble à jusqu'à

Betriebsspannung 380 V
Operating voltage
Tension de service

Frequenz 50 Hz
Frequency
Fréquence

Gesamtmotorenleistung max. 19,5 kW / 26,0 kVA
Total motor output
Puissance totale des moteurs

Technische Kenngröße nach BGL
Technical nominal size according to the construction machinery list (BGL)
Grandeur caractéristique suivant le barème d'emploi des appareils (BGL)

+ 2105-0031

Technische Daten - Technical data

Caractéristiques techniques

ECKDRÜCKE (in kN), KRAN FORM 32K

Ausführung: schienenfahrbar / stationär

Für waagrecht und steilgestellten Ausleger

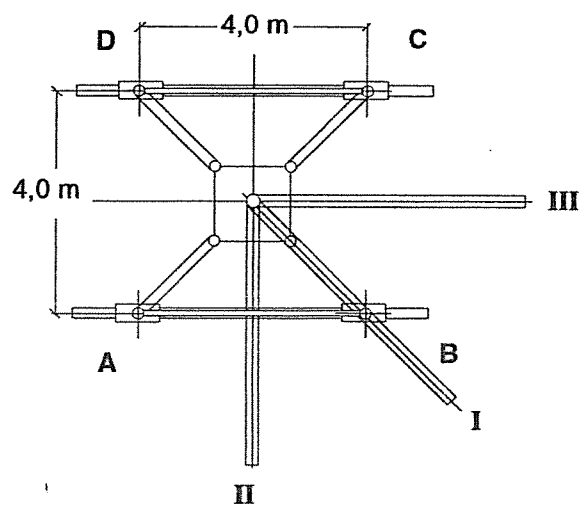
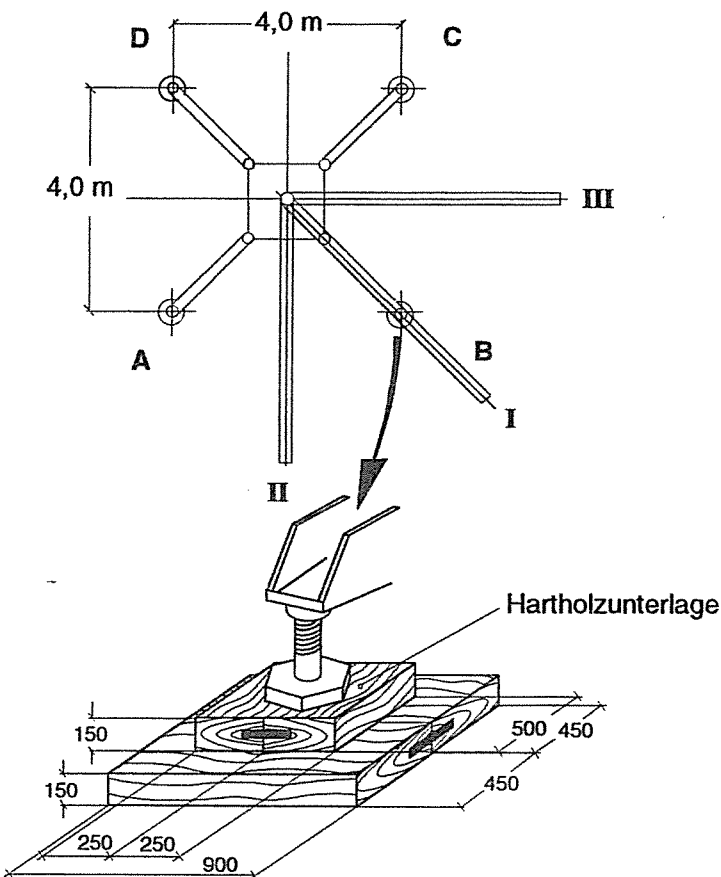
Schwinge	Kran in Betrieb (kN)			Kran außer Betrieb (kN)		
	Stellung des Auslegers in Richtung					
	I	II	III	I	II	III
A	61	164	8	76	125	27
B	221	164	164	146	125	125
C	61	8	164	76	27	125
D	0	8	8	6	27	27
Summe	343	343	343	304	304	304
Drehmoment M_D kN m	50			0		
Horizontalkraft kN	15			33		

ACHTUNG: Die Eckkräfte enthalten keinen Eigenlast- und Hublastbeiwert !

ACHTUNG: Vor Beginn der Montage muß die Bodenbelastbarkeit geprüft werden !

stationär:

fahrbar:



Bodenpressung 27 N/cm²
bei $E_{max} = 221$ kN

